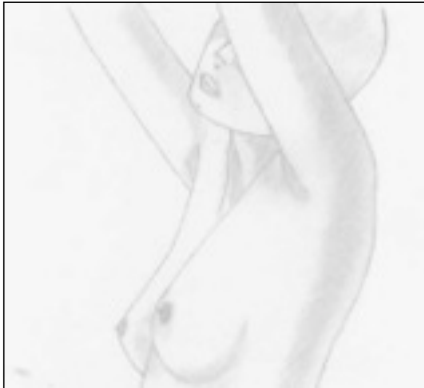


XI Congrés Català de Sinologia i Patologia Mamària



6 i 7 de juny de 2012

XIX Curs Intensiu de Sinologia i Patologia Mamària

8 de juny de 2012

XIII Reunió d'infermeria en Sinologia i Patologia Mamària

XXVI Reunió de Sinologia dels Hospitals Comarcals

Seu: Hospital de Sant Pau i Santa Tecla
Rambla Vella, 14 • Tarragona

UAB

Universitat Autònoma
de Barcelona



XARXA Sanitària i Social
de SANTA TECLA



Objectiu

Ampliar els coneixements de Sinologia i Patologia Mamària, especialment en les controvèrsies i novetats en càncer de mama.

Aprofundir en les diverses alternatives de tractament mèdic i quirúrgic, destacant la visió multidisciplinària dels equips d'atenció.

Revisió de l'estat actual del tractament del càncer de mama des de el punt de vista quirúrgic i oncològic.

Dirigit

Curs dirigit als professionals de la Sanitat, especialment Metges de Família i residents de Cirurgia General, Ginecologia, Cirurgia Plàstica, Oncologia, Radiologia, Medicina Nuclear, Anatomia Patològica i Medicina Familiar que a la seva pràctica clínica diària han de diagnosticar, derivar i / o tractar a pacients amb malalties de mama.

Adreçat també a diplomats i estudiants d'infermeria amb interès en aquest àmbit

Organitza

Comitè de Patologia Mamària de la Xarxa Sanitària i Social de Santa Tecla



Comitè organitzador

Marta Torre
Blanca Fàbregas
Esther Martí
Neus Guionet

Susana Blazquez
Santos López
Jordi Picas
Pedro Carrillo

Antonio Sánchez
Cristina Pérez
Fina Domingo
Ma. Carmen Sabidó

Pilar Pulido
Susana Álvarez
Montserrat Pérez
África Fortes

Comitè científic

Santos López
Jordi Picas
Cristina Pérez
Ma. Carmen Sabidó

Pilar Pulido
Susana Álvarez
Montserrat Pérez
África Fortes

Directors del curs intensiu

Josep Ma. Abad
Eduard Escrich
Santos López
Jordi Picas

Josep Vergé



XIX Curs Intensiu de Sinologia i Patologia Mamària

Dimecres, 6 de juny 2012

08.30 h. Lliurament de documentació

08.45 h. Inauguració a càrrec del **Dr. Joan M. Adserà**. Director general de la Xarxa i **Dr. Eduard Escrich**. Universitat Autònoma de Barcelona.

BASES DE LA SINOLOGIA

Moderador: **Eduard Escrich**. Universitat Autònoma de Barcelona.

La glàndula mamària: conceptes bàsics

09.00 h. Anatomia de la mama. **Lluís Solernou**. Fundació Althaia. Manresa.

09.30 h. Histologia funcional i anatomopatologia.

Irmgard Costa. Consorci Sanitari Parc Taulí. Sabadell.

10.00 h. Fisiologia de la mama. **Ramon Segura**. Universitat de Barcelona.

10.30 h. Descans – cafè

Fisiopatologia del càncer de mama

11.00 h. Factors genètics. **Raquel Moral**. Universitat Autònoma de Barcelona.

11.30 h. Factors endocrins. **Rafael Fàbregas**. USP. Institut Dexeus. Barcelona.

12.00 h. Factors ambientals. **Montserrat Solanas**. Universitat Autònoma de Barcelona.



PATOLOGIA MAMÀRIA BENIGNA

Moderador. Santos López. Hospital Sant Pau i Santa Tecla

12.30 h. Evolució de la mama - Malformacions congènites.

Santos López. Hospital Sant Pau i Santa Tecla. Tarragona.

13.00 h. Patologia benigna de la mama. Correlació radiologia. Anatomopatologia

Esther Martí i Blanca Fàbregas. Hospital Sant Pau i Santa Tecla. Tarragona.

13.30 h. Patologia benigna de la mama. Conducta a seguir.

Esther Aguilar. Hospital Universitari Sant Joan. Reus.

14.00 h. Dinar

PATOLOGIA MAMÀRIA DE RISC

Moderador. **Josep Ma. Abad.** Hospital d'Igualada

15.00 h. Lesions benignes de risc i lesions precursors del càncer de mama. Criteris diagnòstics i implicacions clíniques. Vicente Marco.

15.30 h. Risc hereditari. Seguiment i actitud preventiva.

16.00 h. Carcinoma “ in situ “

16.30 h. Actitud davant les lesions de risc.



Dijous, 7 de juny 2012

PATOLOGIA MAMÀRIA MALIGNA - DIAGNÒSTIC I ESTRATÈGIA TERAPÈUTICA

Moderador. **Josep Verge**. Hospital Sant Camil. Sant Pere de Ribes

09.00 h. Diagnòstic per la imatge del càncer de mama.

09.30 h. Tècniques de biòpsia.

10.00 h. Aproximació morfològica i immunohistoquímica a la classificació molecular de càncer de mama. **Ignasi Roig**. Consorci Sanitari de Terrassa.

10.30 h. Descans – cafè

11.00 h. Gangli sentinella. **David Carrera**. Hospital Universitari Joan XXIII. Tarragona

11.30 h. Quimioteràpia en càncer de mama.

Cristina Pérez. Xarxa Sanitària i Social de Santa Tecla.

12.00 h. Tractament quirúrgic. **Míriam de la Flor**. Hospital Universitari Joan XXIII. Tarragona

12.30 h. Radioteràpia – indicacions, noves tècniques.

Meritxell Arenas. Hospital Univ. Sant Joan. Reus

14.00 h. Dinar



RECONSTRUÏM LA DONA

Moderador. **Jordi Picas.** Xarxa Sanitària i Social de Santa Tecla

15.00 h. Cirurgia plàstica.

Antonio Sánchez. Hospital Sant Pau i Santa Tecla. Tarragona

16.00 h. Rehabilitació.

Rosa San Segundo. Hospital de Sant Pau i Santa Tecla.

16.30 h. Suport psicològic i social de la dona amb càncer de mama.

Elena Martí. Fundació Altahia. Manresa.

Xarxa Sanitària i Social de Santa Tecla.

Lliga contra el càncer de les comarques de Tarragona.

David Ortega. Director de la Lliga

contra el càncer de Tarragona i de les Terres de l'Ebre.

17.00 h. Cloenda



XXVI Reunió de Sinologia dels Hospitals Comarcals

Divendres, 8 de juny 2012

08.30 h. Lliurament de documentació

08.45 h. Inauguració

SITUACIONS POC FREQUËNTS EN CÀNCER DE MAMA

Moderador. **Jordi Picas**. Xarxa Sanitària i Social de Santa Tecla

09.00 h. Càncer de mama en l'home. **Pere Culell**. Fundació Althaia. Manresa

09.30 h. Tractament del càncer de mama avançat. T4.

Santos López. Hospital Sant Pau i Santa Tecla. Tarragona

Esther Aguilar. Hospital Univ. Sant Joan. Reus

10.00 h. Càncer de mama i embaràs. **Elena Aguirre**. Oncologia

10.30 h. Gangli sentinella. Drenatges atípics.

Xavier Encinas. Hospital Sant Camil. Sant Pere de Ribes.

11.00 h. Descans – cafè

11.30 h. OSNA. **Fina Climent**. Hospital Universitari de Bellvitge. Barcelona

12.00 h. Estat de la qüestió en el gangli sentinella.

Adela Fernández. Oncòloga del ICO i de l'Hospital d'Igualada.



12.30 h. Novetats en oncologia. Tractaments sistèmics.

Àngels Arcusa. Consorci Sanitari de Terrassa.

13.00 h. Discussió

13.30 h. Conferència Magistral

Sessió conjunta medica-infermeria

Total Breast Anatomy Restoration

Jaume Masià. Hospital de la Santa Creu i Sant Pau. Barcelona

14.10 h. Entrega premis

Cloenda

14.30 h. Dinar - Hotel Imperial Tarraco



XIII Reunió d'infermeria en Sinologia i Patologia Mamària

Divendres, 8 de juny 2012

TAULA 1

Cuidatges davant els canvis en el procés quirúrgic de la dona amb càncer de mama

1. Identificació de noves necessitats de la dona
2. Elaboració de recursos de suport
3. Teràpies complementaries

TAULA 2

Afrontament positiu

1. Comunicació terapèutica
2. Expectatives de la cirurgia reparadora
3. Lliga contra el càncer

